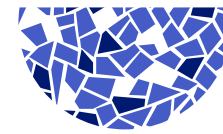


Residencial  
Gaudí



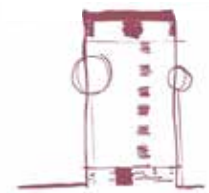
*Viviendas para soñar  
Habitatges per somiar*

ALTAMIRA  Singularity



*Viviendas para sentir las  
Habitatges per sentir*

*Con una situación privilegiada*  
*Amb una situació privilegiada*



Travessera de Gràcia, 314





Viviendas  
de 1, 2 y 3 dormitorios  
con materiales de alta calidad



Habitatges  
d'1, 2 i 3 dormitoris  
amb materials d'alta qualitat







Residencial  
Gaudí





*Llenalas de vida  
Omple-les de vida*



Travessera de Gràcia se extiende por tres distritos de la ciudad. Nace en la Plaza de Francesc Macià de Sarrià-Sant Gervasi, atraviesa el distrito de Gràcia, dando nombre a la calle, y finaliza en la calle de Cartagena de Horta-Guinardó, donde se encuentra el Hospital de San Pablo, centro neurálgico de Barcelona.

Nuestra ubicación, casi esquina a Carrer de la Marina, da al parque Gaudí, frente a la emblemática **Basilica de la Sagrada Familia, referente icónico de la ciudad**. Al lado de los jardines de la Indústria, jardines del Baix Guinardó y el Parc de Les Aigües, con una **comunicación excelente a 5 minutos andando de Metro** de Sagrada Família, Joanic o Alfons X.

El origen de la calle se podría remontar a un camino romano que cruzaba perpendicularmente los torrentes y rieras que había en el plano de Barcelona. Asimismo, la parte central de Travessera sigue también el contorno de una calzada medieval llamada Vía Francisca o Strada Francigera, documentada en 1057.

**Gràcia es una magnífica zona para vivir en Barcelona** si te encajan los adjetivos bohemio, cool, genuino, vivo y carismático, que son los que mejor definen esta emblemática zona de la Ciudad Condal. Es, asimismo, **uno de los distritos barceloneses con más oferta de ocio**.

Entre los diferentes edificios que visten la calle, destacan el Mercado de la Abacería Central o la biblioteca de la Villa de Gracia. También cuenta con la sede central de la compañía catalana de perfumería y moda Puig. Zona tranquila, muy bien comunicada y rodeada de todos los servicios necesarios.

*Un barrio con ambiente y vida*



Travessera de Gràcia s'estén per tres districtes de la ciutat. Neix a la Plaça de Francesc Macià a Sarrià-Sant Gervasi, travessa el districte de Gràcia, donant nom al carrer, i finalitza al carrer de Cartagena d'Horta-Guinardó on es troba l'Hospital de Sant Pau centre neuràlgic de Barcelona.

La nostra ubicació fa gairebé cantonada amb el Carrer de la Marina, dona al Parc Gaudí, davant l'emblemàtica **Basílica de la Sagrada Família**, referent icònic de la ciutat. És a prop dels jardins de la Indústria, dels jardins del Baix Guinardó i del Parc de les Aigües, té una **comunicació excel·lent a 5 minuts caminant fins a les parades de metro** de Sagrada Família, Joanic o Alfons X.

L'origen del carrer es podria remuntar a un camí romà que creuava perpendicularment els torrents i rieres que hi havia al pla de Barcelona. Així mateix, la part central de Travessera segueix també el contorn d'una calçada medieval anomenada Via Francisca o Strada Francigera, documentada el 1057.

**Gràcia és una magnífica zona per viure a Barcelona** si t'identifiques amb els adjectius bohemi, cool, genuí, viu i carismàtic, que són els que millor defineixen aquesta emblemàtica zona de la Ciutat Comtal. És, així mateix, **un dels districtes barcelonins amb més oferta d'oci**.

Entre els diferents edificis que vesteixen el carrer destaquen el Mercat de l'Abaceria Central o la biblioteca de la Vila de Gràcia. També compta amb la seu central de la companyia catalana de perfumeria i moda Puig. Zona tranquil·la, molt ben comunicada i envoltada de tots els serveis necessaris.

*Un barri amb ambient i vida*



## ESTRUCTURA



- Estructura de pilares y forjados de hormigón armado.

## FACHADA Y CUBIERTAS



- Fachadas delantera y trasera ventiladas con acabado cerámico de gran formato.
- Cubierta plana transitable para instalaciones con acabado cerámico de rasilla.

## PAVIMENTOS



- Interior de la vivienda con tarima flotante de una lama madera nogal color oscuro y rodapié de DM pintado en blanco.
- Baños con pavimento de gres.
- Pavimentos de escaleras y zonas comunes de granito natural.

## REVESTIMIENTOS INTERIORES



- Baños revestidos de cerámica.
- Falso techo de placas de yeso laminado en toda la vivienda a excepción del baño donde se coloque la máquina de aire acondicionado que será de lamas de aluminio.
- Pintura plástica lisa en paramentos verticales y horizontales.

## SANITARIOS Y GRIFERÍA



- Aparatos sanitarios de porcelana vitrificada.
- Griferías monomando de latón cromado.
- Mueble con encimera y espejo en baño principal.
- Platos de ducha con revestimiento cerámico y canaleta de acero inoxidable.
- Mampara en ducha.

## COCINA



- Encimera de Silestone con aplacado del mismo material en la zona de la campana, resto con zócalo del mismo material.
- Muebles de cocina altos y bajos de laminado de alta presión (estratificado).
- Equipada con placa vitrocerámica, campana extractora decorativa, fregadero inoxidable de un seno con escurridor y grifo monomando de caño alto y horno.



*calidades*

## ESTRUCTURA



- Estructura de pilars i forjats de formigó armat.

## FAÇANA I COBERTES



- Façanes davantera i posterior ventilades amb acabat ceràmic de gran format.
- Coberta plana transitable per a instal·lacions amb acabat ceràmic de rajola.

## PAVIMENTS



- Interior de l'habitatge amb tarima flotant d'una làmina de fusta de noguera de color fosc, amb sòcol de DM pintat en blanc.
- Paviment de gres als banys.
- Paviments d'escaleres i zones comuns amb granit natural.

## REVESTIMENTS INTERIORS



- Banys revestits de ceràmica.
- Cel ras de plaques de guix laminat a tot l'habitatge, a excepció del bany on es col·loqui la màquina d'aire condicionat que tindrà làmines d'alumini.
- Pintura plàstica llisa en paraments verticals i horitzontals.

## SANITARIS I AIXETES



- Aparells sanitaris de porcellana vitrificada.
- Aixetes monocomandament de llautó cromat.
- Moble amb taulell i mirall al bany principal.
- Plats de dutxa amb revestiment ceràmic i canaleta d'acer inoxidable.
- Mampara en dutxa.

## CUINA



- Taulell de Silestone amb aplatat del mateix material a la zona de la campana, la resta amb sòcol del mateix material.
- Mobles de cuina alts i baixos de laminat d'alta pressió (estratificat).
- Equipada amb placa vitroceràmica; campana extractora decorativa; aigüera inoxidable d'una pica amb escorredor i aixeta monocomandament de canella alta; i forn.



## CALEFACCIÓN Y ACS



- Radiadores eléctricos en todas las estancias.
- Acumulador solar para el suministro de agua caliente sanitaria.

## CLIMATIZACIÓN



- Instalación de aire acondicionado, con unidad interior oculta bajo techo y distribución con conductos en comedor y dormitorios, unidad exterior en la cubierta.

## CARPINTERÍA EXTERIOR



- Carpintería de aluminio lacado correderas o batientes dependiendo de la estancia.
- Acristalamiento con doble vidrio y cámara de aire tipo climalit.
- Persianas enrollables de lamas de aluminio aisladas motorizadas en todas las estancias.
- Barandilla mediante perfiles de acero inoxidable y vidrio laminar.

## CARPINTERÍA INTERIOR



- Puerta de entrada blindada, acabado pintado liso, con cerco de seguridad de tres puntos.
- Puertas interiores sistema bloc, acabado pintado liso.
- Armarios empotrados modulares en habitación con puertas correderas, estantes y barra de colgar.

## INSTALACIONES GENERALES



- Instalación de antena de televisión, con tomas en todos los dormitorios y salón.
- Videopuerto automático.
- Iluminación en zonas comunes con encendido automático con detección de presencia, a excepción de la escalera que se acciona mediante pulsador.
- Dos ascensores para el acceso a las plantas.



### CALEFACCIÓ I ACS



- Radiadors elèctrics a totes les estances.
- Acumulador solar per al subministrament d'aigua calenta sanitària.

### CLIMATITZACIÓ



- Instal·lació d'aire condicionat, amb unitat interior oculta sota sostre i distribució amb conductes en menjador i dormitoris, unitat exterior a la coberta.

### FUSTERIA EXTERIOR



- Fusteria d'alumini lacat: corredisses o batents depenent de l'habitació.
- Envidrament amb doble vidre i cambra d'aire tipus climalit.
- Persianes enrotllables amb làmines d'alumini aïllades i motoritzades a totes les estances.
- Barana amb perfils d'acer inoxidable i vidre laminar.

### FUSTERIA INTERIOR



- Puerta de entrada blindada, acabado pintado liso, con cerco de seguridad de tres puntos.
- Puertas interiores sistema bloc, acabado pintado liso.
- Armarios empotrados modulares en habitación con puertas correderas, estantes y barra de colgar.

### INSTAL·LACIONS GENERALS



- Instal·lació d'antena de televisió, amb preses a tots els dormitoris i saló.
- Videoporter automàtic.
- Il·luminació a les zones comuns amb encesa automàtica amb detecció de presència, a excepció de l'escala que s'acciona mitjançant polsador.
- Dos ascensors per accedir a les plantes.

qualitats

### VIVIENDA TIPO 1

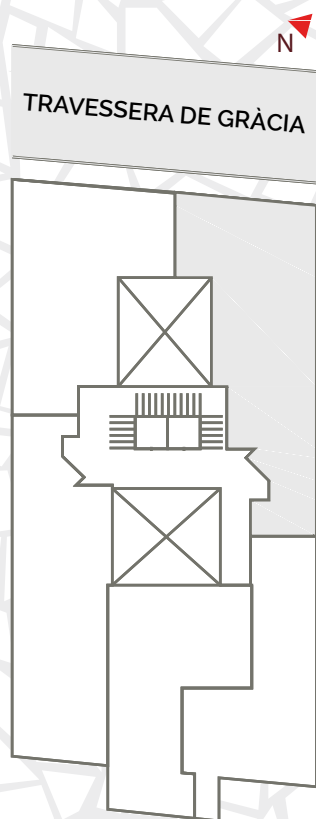
#### HABITATGE TIPUS 1

Planta 1 - 6 · Dos dormitorios

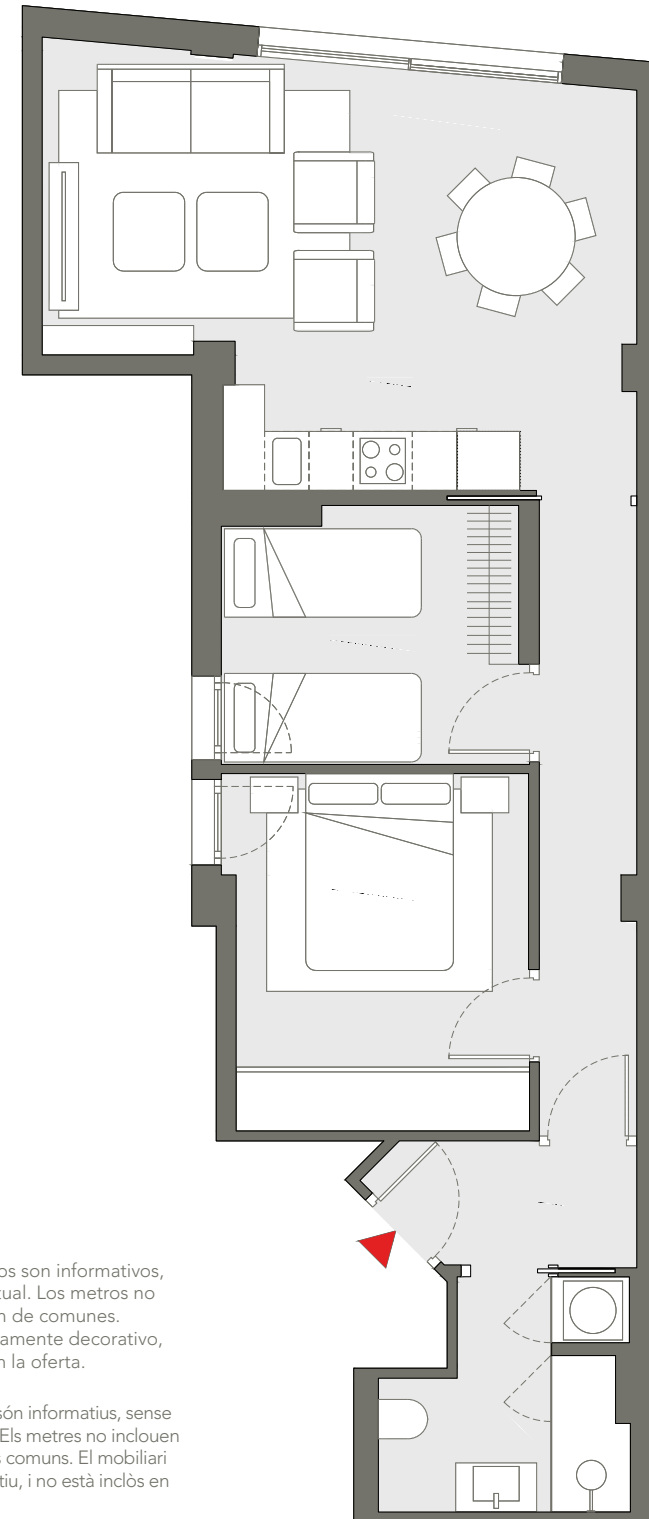
Planta 1 - 6 · Dos dormitoris

Sup. constr. 69.04 m<sup>2</sup>

Sup. útil 57.27 m<sup>2</sup>



*tipologias / tipologies*



Los planos mostrados son informativos, sin carácter contractual. Los metros no incluyen repercusión de comunes. El mobiliario es meramente decorativo, sin que se incluya en la oferta.

Els plànols mostrats són informatius, sense caràcter contractual. Els metres no inclouen repercussió de zones comuns. El mobiliari és merament decoratiu, i no està inclòs en l'oferta.



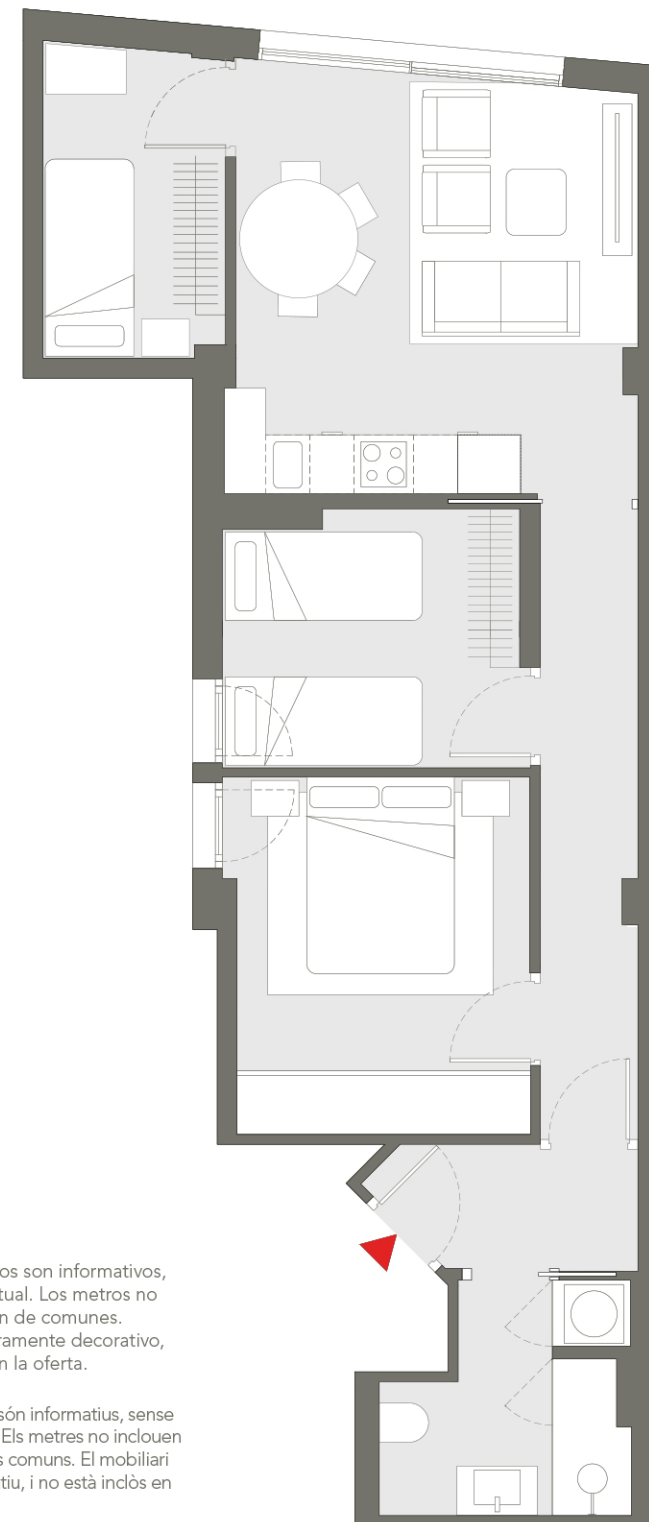
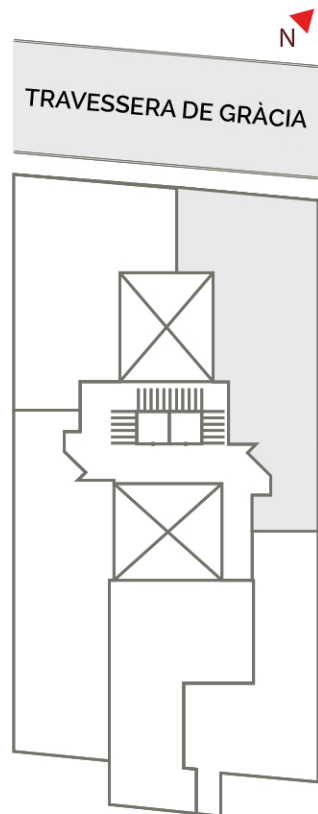
### VIVIENDA TIPO 1.1

#### HABITATGE TIPUS 1.1

Planta 1 - 6 · Tres dormitoris  
Planta 1 - 6 · Tres dormitoris

Sup. constr. 69.04 m<sup>2</sup>

Sup. útil 57.27 m<sup>2</sup>



Los planos mostrados son informativos, sin carácter contractual. Los metros no incluyen repercusión de comunes. El mobiliario es meramente decorativo, sin que se incluya en la oferta.

Els plànols mostrats són informatius, sense caràcter contractual. Els metres no inclouen repercussió de zones comuns. El mobiliari és merament decoratiu, i no està inclòs en l'oferta.

### VIVIENDA TIPO 2

HABITATGE TIPUS 2

Planta 1 - 6 · Un dormitorio

Planta 1 - 6 · Un dormitori

Sup. constr. 48.18 m<sup>2</sup>

Sup. útil 37.68 m<sup>2</sup>

Exteriores/Exteriors 1.62 m<sup>2</sup>

### VIVIENDA TIPO 3

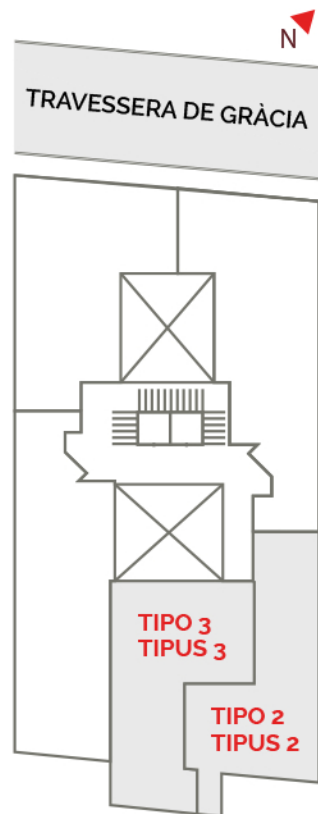
HABITATGE TIPUS 3

Planta 1 - 6 · Un dormitorio

Planta 1 - 6 · Un dormitori

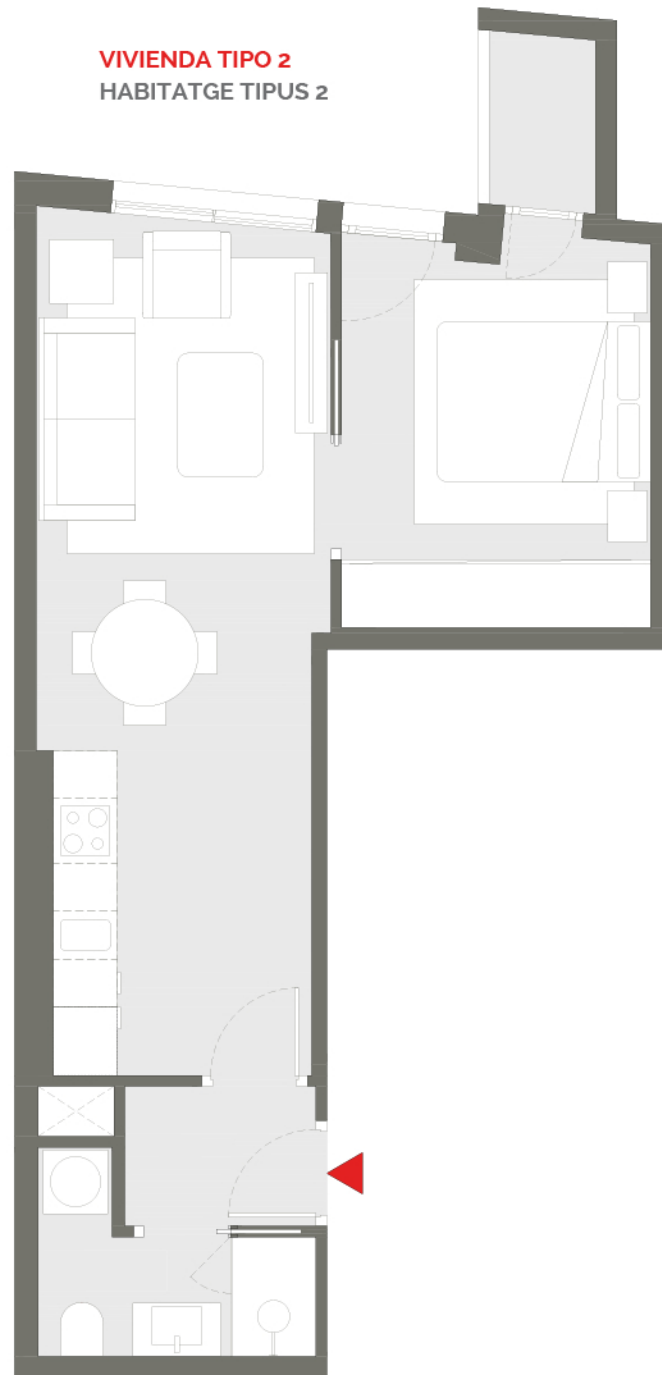
Sup. constr. 52.95 m<sup>2</sup>

Sup. útil 43.14 m<sup>2</sup>



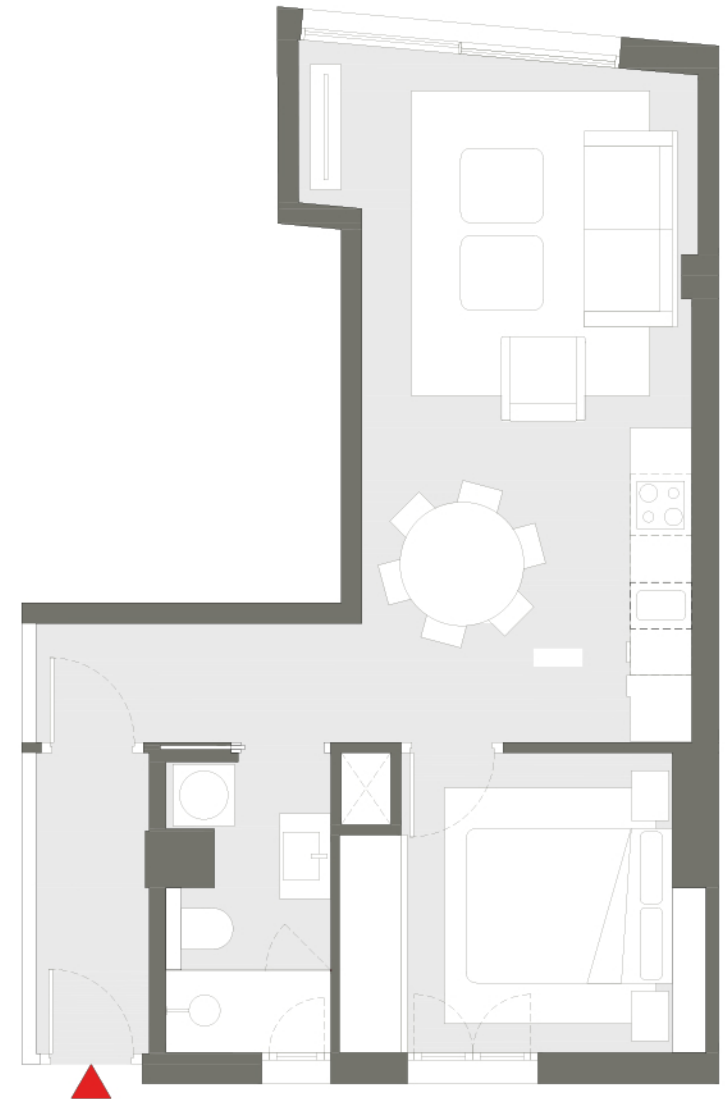
### VIVIENDA TIPO 2

HABITATGE TIPUS 2



### VIVIENDA TIPO 3

HABITATGE TIPUS 3



**VIVIENDA TIPO 4**  
**HABITATGE TIPUS 4**

Planta 1 - 6 · Dos dormitorios  
Planta 1 - 6 · Dos dormitorios

Sup. constr. 64.01 m<sup>2</sup>

Sup. útil 52.96 m<sup>2</sup>

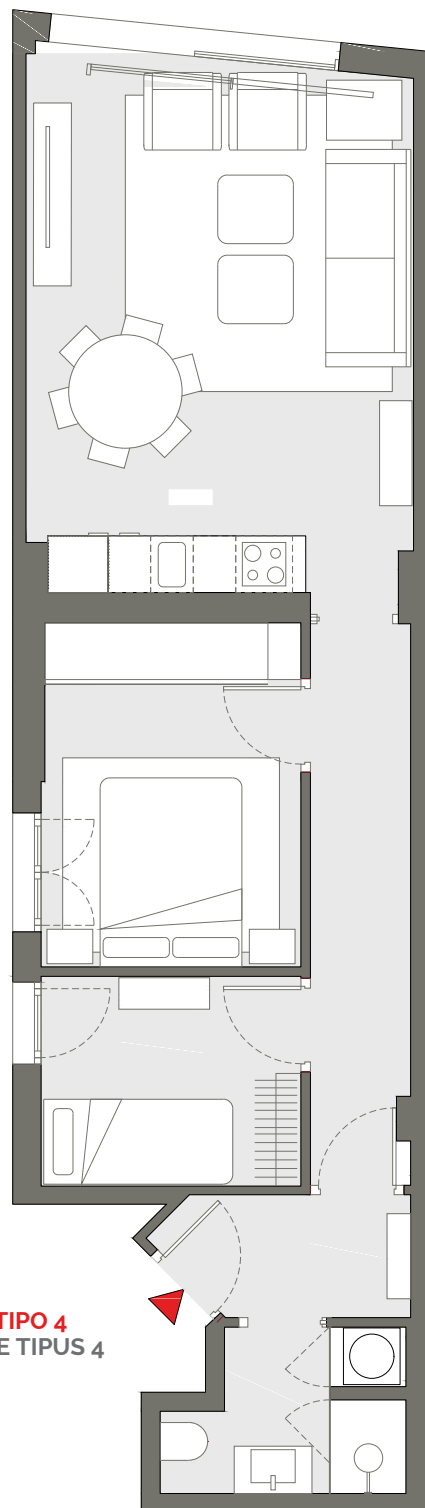
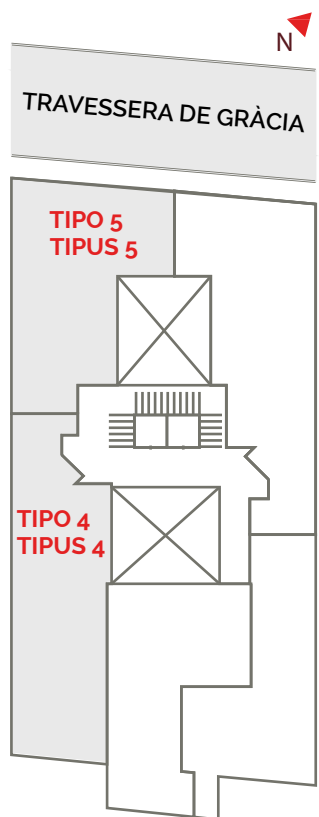
**VIVIENDA TIPO 5**  
**HABITATGE TIPUS 5**

Planta 1 - 6 · Dos dormitorios  
Planta 1 - 6 · Dos dormitorios

Sup. constr. 58.46 m<sup>2</sup>

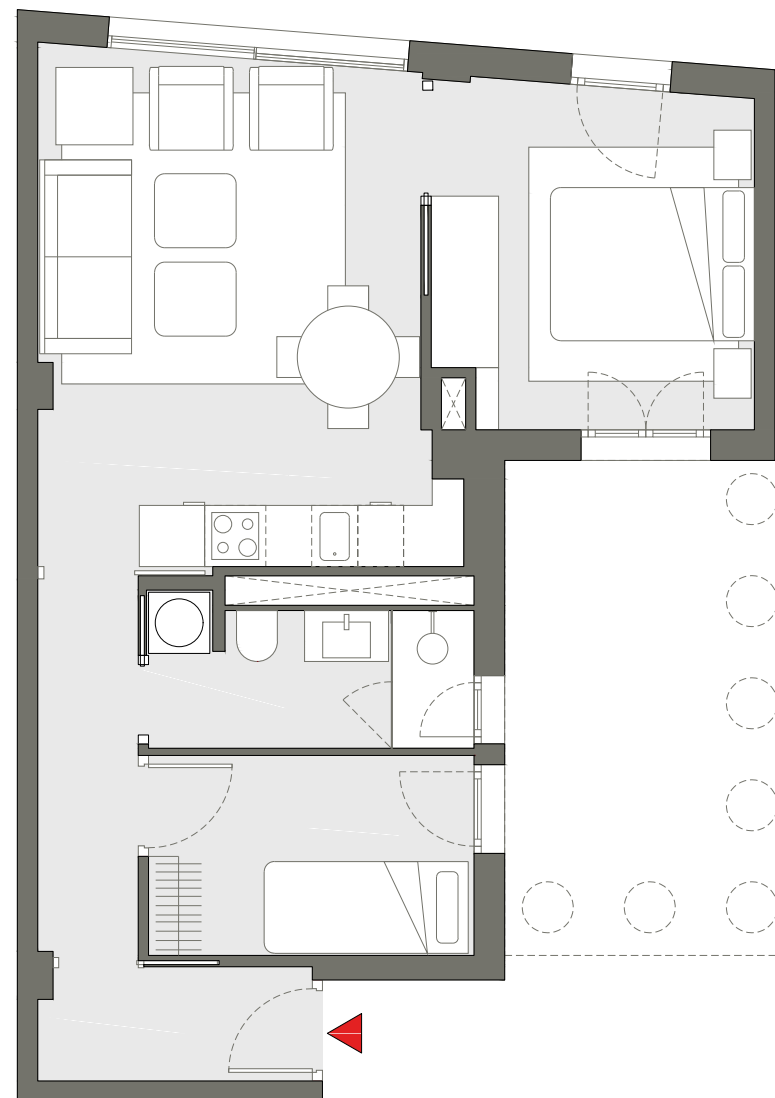
Sup. útil 47.34 m<sup>2</sup>

Exteriores/Exteriors 13.43 m<sup>2</sup>



**VIVIENDA TIPO 4**  
**HABITATGE TIPUS 4**

**VIVIENDA TIPO 5**  
**HABITATGE TIPUS 5**





**ÁTICO TIPO 1**

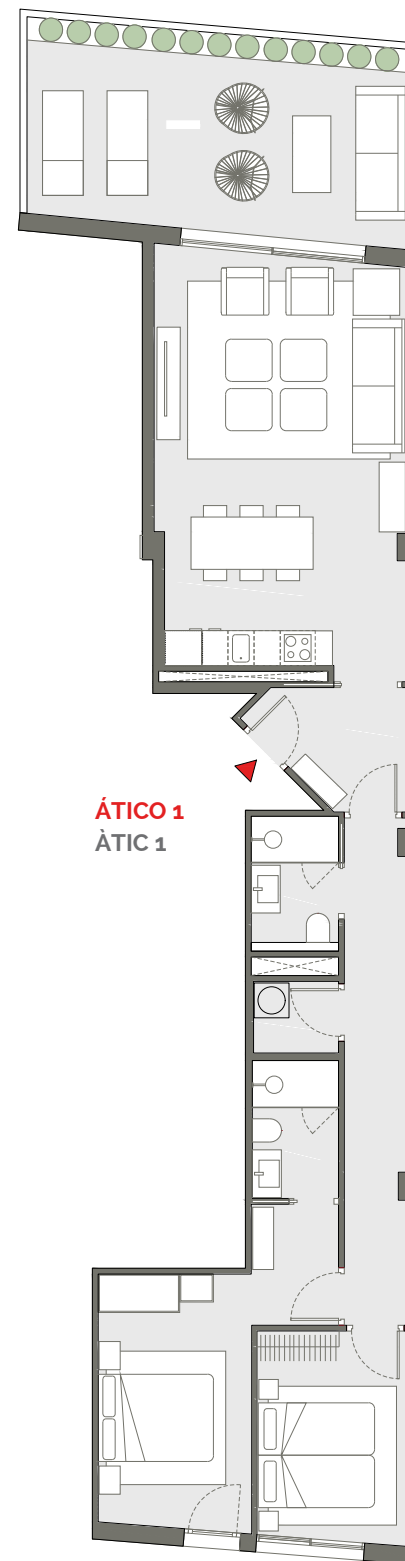
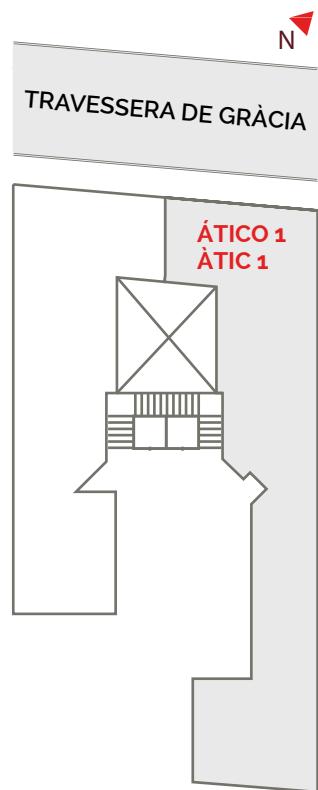
**ÀTIC TIPUS 1**

Planta 7 · Dos dormitorios  
Planta 7 · Dos dormitoris

Sup. constr. 117.28 m<sup>2</sup>

Sup. útil 77.75 m<sup>2</sup>

Exteriores/Exteriors 23.54 m<sup>2</sup>



**ÁTICO TIPO 2**

**ÀTIC TIPUS 2**

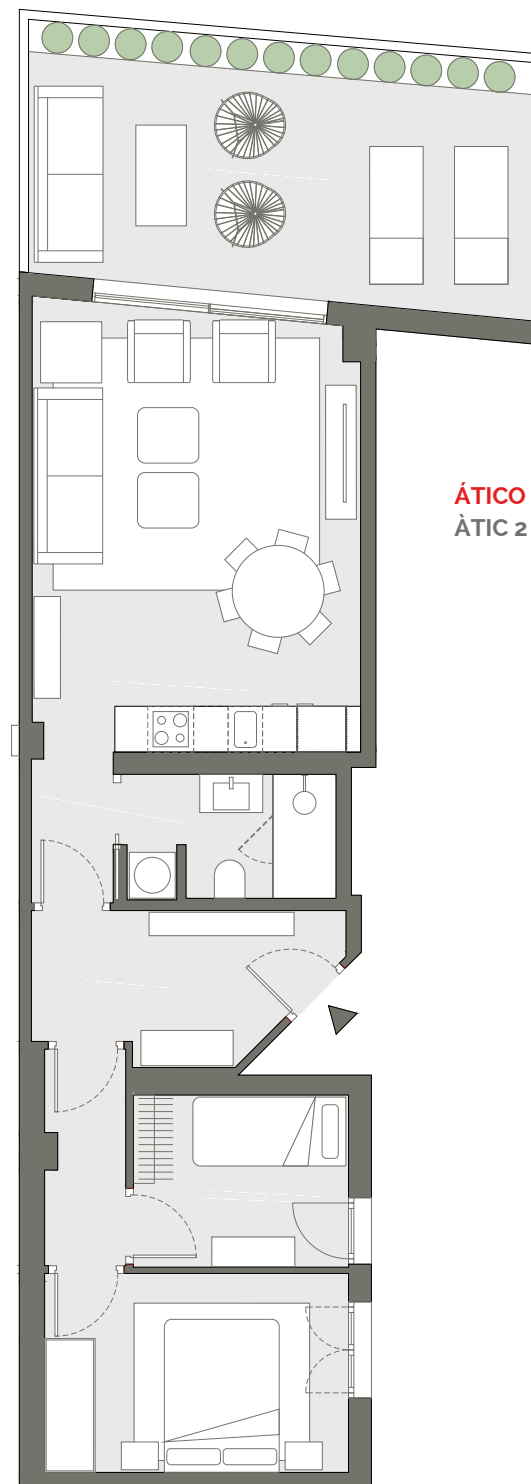
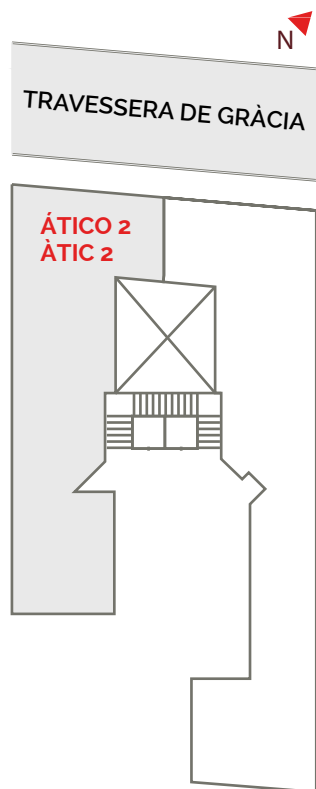
Planta 7 · Dos dormitorios

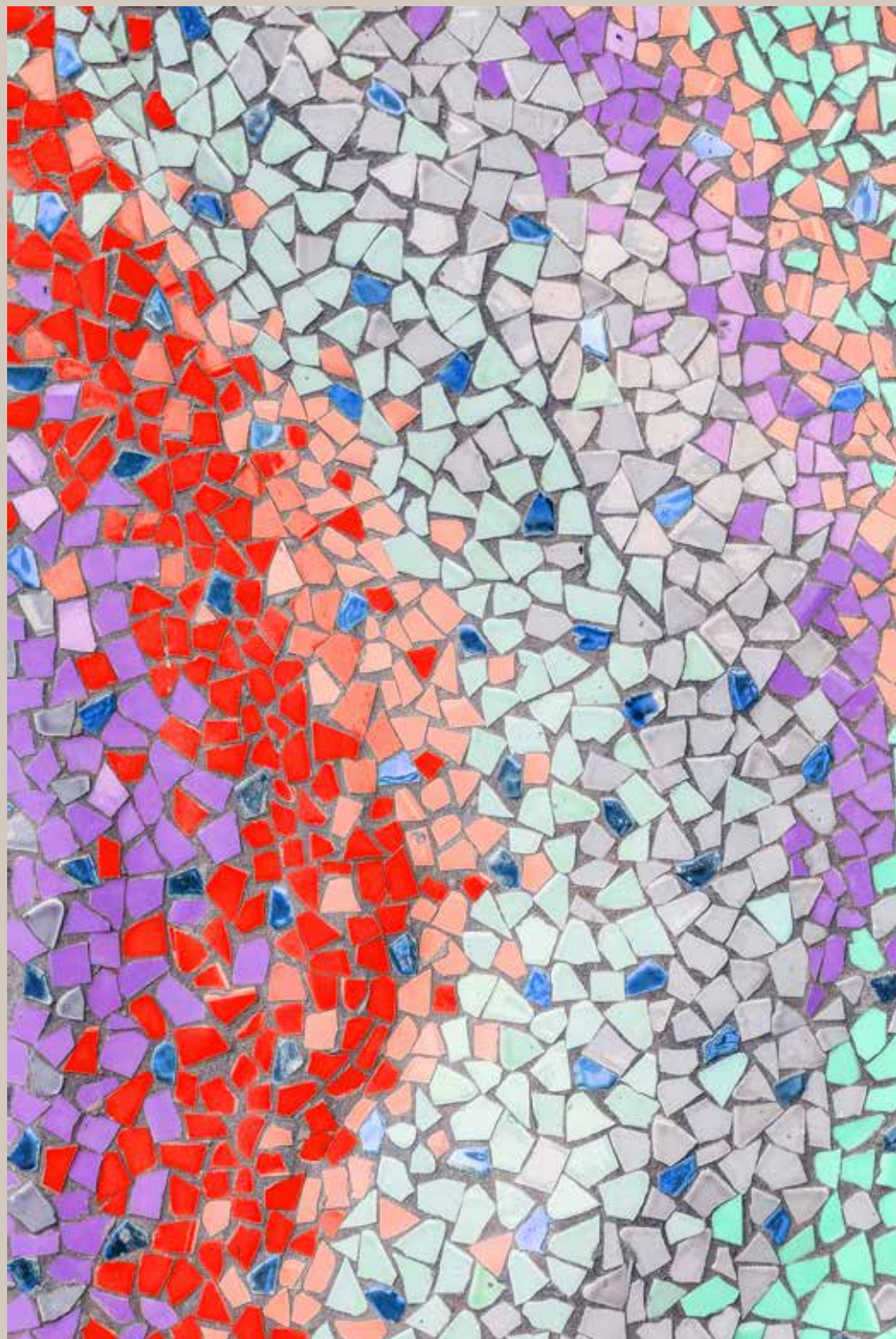
Planta 7 · Dos dormitoris

Sup. constr. 94.67 m<sup>2</sup>

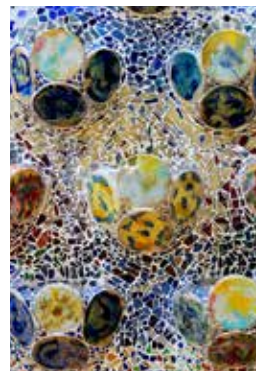
Sup. útil 58.00 m<sup>2</sup>

Exteriores/Exteriors 22.96 m<sup>2</sup>





# Residencial Gaudí



VISITE NUESTRO PISO PILOTO  
VISITEU EL NOSTRE PIS DE MOSTRA  
Travessera de Gràcia, 314. 08025 Barcelona

Horario comercial / Horari comercial

Lunes / Dilluns de 16 a 20h.

De Martes a Viernes / de Dimarts a Divendres de 10 a 14 - 16 a 20h.

Sábados / Dissabtes de 10 a 14h.

900 907 904

[www.altamirasingularity.com](http://www.altamirasingularity.com)

ALTAMIRA  Singularity

